

# 卒業生数、同窓会組織、後援会の状況

## 卒業生数

	愛知大学	愛知大学短期大学部	文学専攻科	大学院	専門職大学院
卒業生数	119,898名 旧制(1947年～1952年)767名 新制(1952年～2016年)119,131名 ※2000年度より9月卒業生数を含む	20,853名 (1951年～2016年) ※1996年度より9月卒業生数を含む	141名 (1956年～1992年) ※1992年廃止	2,153名 (1955年～2016年) ※2000年度より9月卒業生数を含む	396名 (2005年～2016年) ※法科大学院、会計大学院の合計

## 同窓会

愛知大学同窓会は1952年(昭和27年)に発足しました。今や卒業生も14万人を超え、日本全国をほぼ網羅するだけでなく海外にも支部を有する、全国屈指の規模と活発な活動を誇る組織となっています。

同窓会の活動目的として「会員相互の親睦」と「母校・愛知大学の隆昌発展への貢献」を掲げ、さまざまな事業を通じて卒業生の関心を母校に引き付け、その関心を「新しい息吹き」として母校の発展となるよう活動しています。

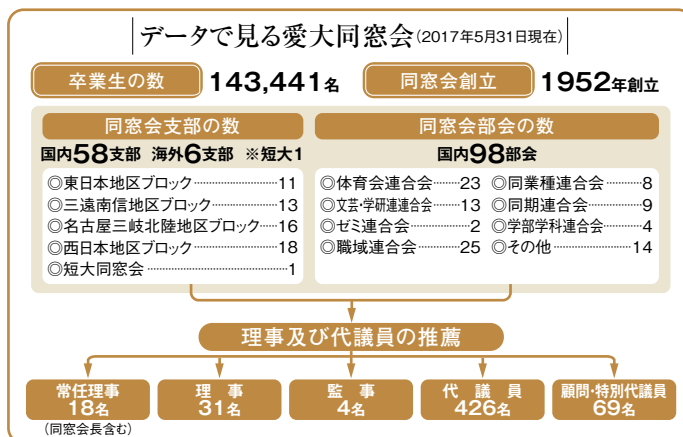
合わせて、大学・同窓会・後援会の「三位一体」の考えに基づき、一体となって社会で活躍する同窓生の社会的評価を通じて、愛大ブランド力の向上に貢献します。

### ■同窓会支部一覧(2017年5月31日現在)

北海道支部、東北支部、新潟支部、東京支部、栃木支部、山梨支部、埼玉支部、千葉支部、神奈川支部、静岡支部、長野支部、浜松支部、豊橋支部、豊川支部、奥三河支部、蒲郡支部、西尾支部、碧南・高浜支部、岡崎支部、安城支部、刈谷・知立支部、豊田支部、田原支部、南長野支部、名古屋支部、小牧支部、春日井支部、知多支部、犬山支部、尾張西部支部、岐阜支部、岐阜東濃支部、岐阜中濃支部、岐阜西濃支部、飛騨支部、三重北勢支部、三重中南勢支部、富山支部、石川支部、福井支部、京都支部、滋賀支部、大阪支部、奈良支部、和歌山支部、兵庫支部、岡山支部、広島支部、鳥取支部、島根支部、山口支部、香川支部、徳島支部、愛媛支部、高知支部、北部九州支部、南九州支部、沖縄支部、中国・天津支部、中国・上海支部、中国・北京支部、韓国・ソウル支部、アメリカ・ロサンゼルス支部、欧州支部

### ■本部役員

正副会長	氏名	卒業年	所属支部
会長	土井 義昭	S35	豊川支部
副会長	村尾 竹一	S44	千葉支部
〃	伊藤 光男	S44	豊橋支部
〃	大島 俊明	S49	岡崎支部
〃	堀田 久富	S53	名古屋支部
〃	荒川 章三	S63	名古屋支部
〃	八木 好郎	S47	岐阜支部
〃	瀬戸川 恒雄	S40	滋賀支部
〃	服部 晋吾	S50	クラブ愛知
〃	松下 眞由美	S46	短期大学部同窓会
〃	杉本 みさ紀	H18	愛知大学法科大学院同窓会



## 後援会

愛知大学後援会は1953年(昭和28年)に発足し、以来、在学生の父母である会員との連絡を密にし、相互理解と協力を深め、大学の教育向上と学生の福祉増進に資するとの本会の設立目的を常に念頭に置き、各種事業を実施しています。

### ■主な事業内容

#### 1. 総会・父母教育懇談会の開催

毎年6月に総会を開催、以降7月下旬にかけて全国で父母教育懇談会を開催。また、秋には秋季全国父母教育懇談会を開催しています。

#### 2. その他

学生の福利厚生増進や就職支援など大学の行う事業に対して部分的な補助を行っています。

## 公益財団法人「愛知大学教育研究支援財団」

公益財団法人「愛知大学教育研究支援財団」は2012年(平成24)年11月に設立し、教育研究事業として「学術研究・教育助成事業」、「学生奨学金事業」、「課外活動援助事業」の諸事業の他、特に社会で活躍する優れた人材育成を図るための「進路・就職支援事業」に積極的に取り組んでいます。

### ■主な事業内容

#### 1. 奨学金事業

- ①一般給付奨学金 ②法科大学院特別奨学金 ③法科大学院入学時給付奨学金  
④入試前予約採用給付奨学金『知を愛する奨学金』 ⑤後援会学業奨励金 ⑥後援会応急奨学金 ⑦後援会私費外国人留学生給付奨学金

#### 2. 教育学術研究活動助成事業

- ①応募型助成金：学術研究助成 学術講演会助成 海外研究実習助成 学生教育活動助成 学生教育活動顕彰  
②推薦型助成金：緑の協力隊「ポプラの森」助成 キャリア教育事業助成